



**КОМИТЕТ ИМУЩЕСТВЕННЫХ ОТНОШЕНИЙ
АДМИНИСТРАЦИИ ПЕРМСКОГО МУНИЦИПАЛЬНОГО ОКРУГА
РЕШЕНИЕ**

о размещении объектов № 1331

Пермский край
Пермский округ

24.05.2024

Комитет имущественных отношений администрации Пермского муниципального округа разрешает Обществу с ограниченной ответственностью «ПИЛАР» (ИНН 7703711642, ОГРН 1097746775422, почтовый адрес: 620142, г. Екатеринбург, ул. 8 Марта, д. 51, БЦ «Саммит-11», 7 этаж) размещение объекта «Линии связи, линейно-кабельные сооружения связи и иные сооружения связи, для размещения которых не требуется разрешения на строительство» на землях государственная собственность на которые не разграничена

на срок бессрочно

Местоположение: Пермский край, Сылвенское с/п, с. Троица, ул. Нижне-Полянская, в кадастровом квартале 59:32:1910001

Приложение: схема предполагаемых к использованию земель или части земельного участка.

Особые условия использования:

В соответствии с абз. 2 п. 8.2. Положения о порядке и условиях размещения объектов на землях или земельных участках, находящихся в государственной или муниципальной собственности, на территории Пермского края без предоставления земельных участков и установления сервитутов, публичного сервитута, утвержденного постановлением Правительства Пермского края от 22.07.2015 № 478-п, при прекращении действия решения о размещении объектов размещенные объекты демонтируются заявителем за счет собственных средств в срок не позднее 14 календарных дней с даты получения письма Комитета имущественных отношений администрации Пермского муниципального округа о прекращении действия решения о размещении объектов.

Заместитель председателя комитета
имущественных отношений администрации
Пермского муниципального округа



(подпись, печать)

М.В. Королева

СХЕМА ПРЕДПОЛАГАЕМЫХ К ИСПОЛЬЗОВАНИЮ ЗЕМЕЛЬ ИЛИ ЧАСТИ ЗЕМЕЛЬНОГО УЧАСТКА

Объект: Линии связи, линейно-кабельные сооружения связи и иные сооружения связи, для размещения которых не требуется разрешения на строительство.

Местоположение: Пермский край, Сылвенское с/п, с.Троица, ул. Нижне-Полянская, в кадастровом квартале 59:32:1910001

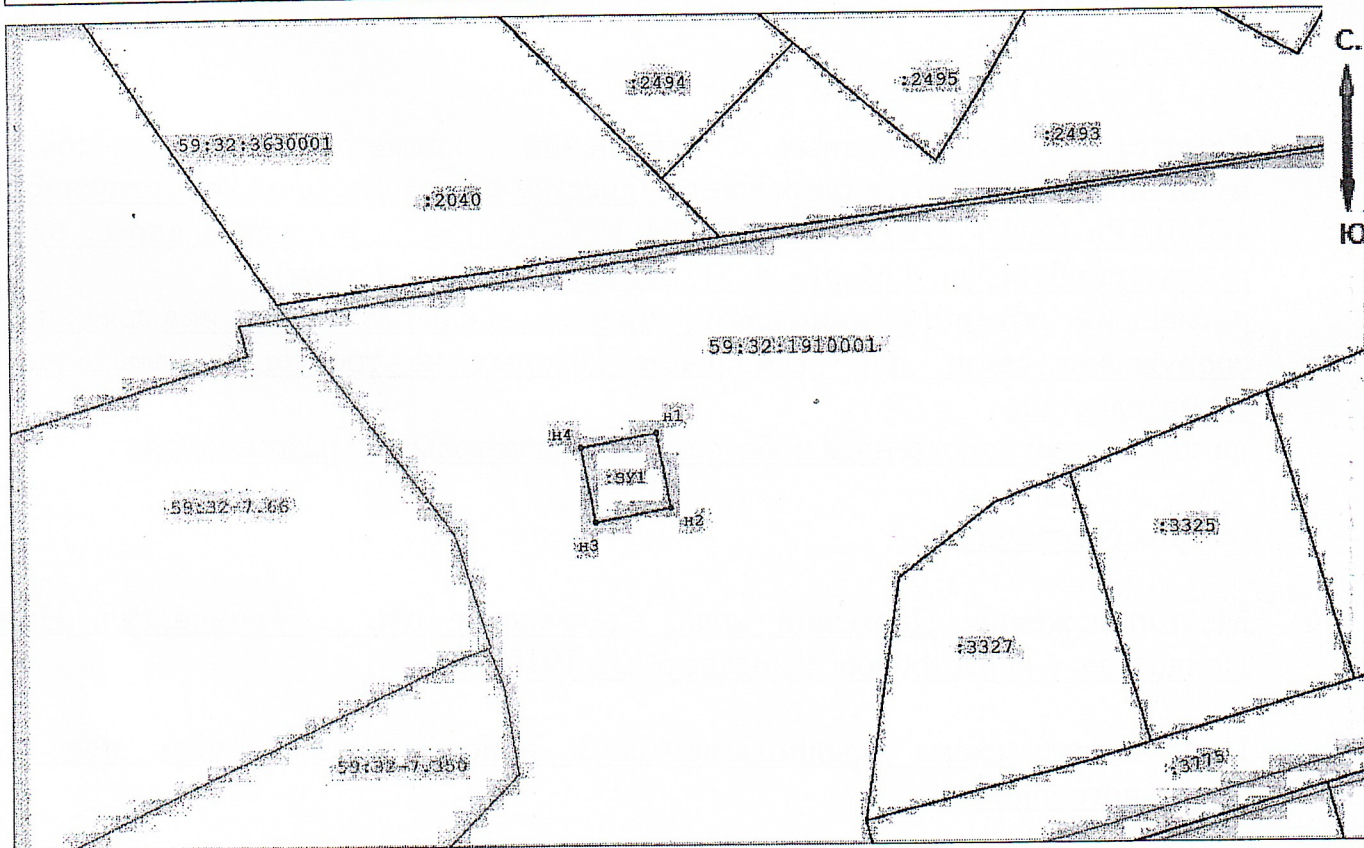
Площадь земель или части земельного участка, кв. м 100 кв.м.

Условный номер земельного участка: :ЗУ1

Категория земель: земли населенных пунктов

Вид разрешенного использования: для размещения опоры сотовой связи высотой 30м

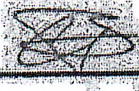

Обозначение характерных точек границы	Координаты, м (МСК-59)	
	X	Y
1	2	3
н1	516096,87	2263927,11
н2	516087,05	2263928,99
н3	516085,16	2263919,17
н4	516094,99	2263917,29
н1	516096,87	2263927,11





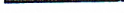

Масштаб 1:500

Описание границ смежных землепользователей:

от т.н1 до т.н1 - земли населенных пунктов;

Заявитель: Смирнов В.А.  

Условные обозначения:

-  - проектируемая граница земельного участка
-  - граница земельного участка по сведениям ГКН
-  - граница земли населенных пунктов
-  - граница территориальной зоны (зоны с особыми условиями пользования территориями)

59:32:1910001 - номер кадастрового квартала

•1 - поворотная точка границы образуемого участка

:ЗУ1 - обозначение образуемого земельного участка

59:32-7.66 - учетный номер территориальной зоны (зоны с особыми условиями использования территорий)